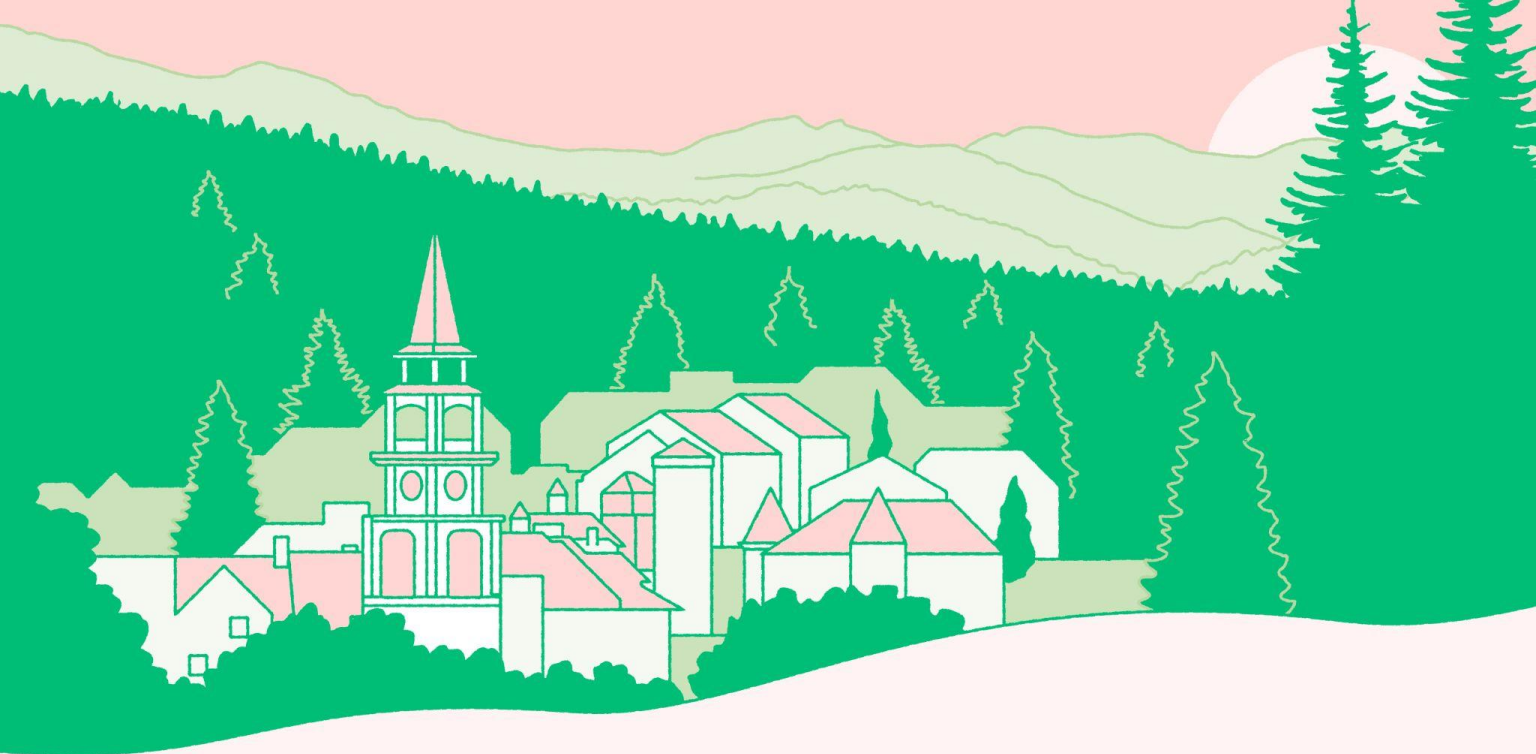




TOURNÉE DE L'INCUBATEUR CIVIQUE

2026-2027





Propulsez le changement au cœur de votre territoire

La Tournée de l'Incubateur civique est bien plus qu'un simple programme de formation, c'est un mouvement qui vise à décentraliser l'innovation sociale pour qu'elle s'enracine dans chaque région du Québec. Fort de son succès à Montréal depuis 2018, ce programme agit comme un catalyseur pour les citoyen-nes et les organisations qui refusent le statu quo. En participant à cette tournée, vous rejoignez une communauté d'acteur-trices de changement déterminé-es à transformer leurs idées en solutions concrètes et durables.

Qui est la Maison de l'innovation sociale (MIS)?

Fondée en 2017 par des institutions telles que HEC Montréal, l'Université Concordia et les fondations McConnell et Saputo, la MIS est le premier centre d'expertise indépendant en innovation sociale au Québec. Notre mission fondamentale est de libérer le pouvoir créatif de la société pour s'attaquer aux problèmes les plus complexes. Avec plus de 5 000 acteurs du changement accompagnés à ce jour, nous avons développé une approche unique qui combine la rigueur académique et l'agilité du terrain.

TOURNÉE DE L'INCUBATEUR CIVIQUE



Notre impact est tangible :

80 % de nos participant-es concrétisent une initiative innovante suite à leur passage dans nos programmes.

En décembre 2023, la MIS est nommée **Championne de l'impact** lors du Gala de la communauté startup pour son Incubateur civique.

Depuis 2018 :

78 %

des projets sont toujours actifs à ce jour ;

Les personnes accompagnées gagnent en moyenne

3 à 4 niveaux

de maturité dans le développement de leur projet ;

71 %

rapportent un passage déterminant dans leur capacité à mener des projets innovants ;

+ de 5 000

personnes ont bénéficié directement des projets incubés.



Qu'est-ce que l'Incubateur civique ?

IDÉE BRUTE → VALIDATION TERRAIN → PROTOTYPE → IMPACT SOCIAL

Le trait d'union entre l'idée et l'action

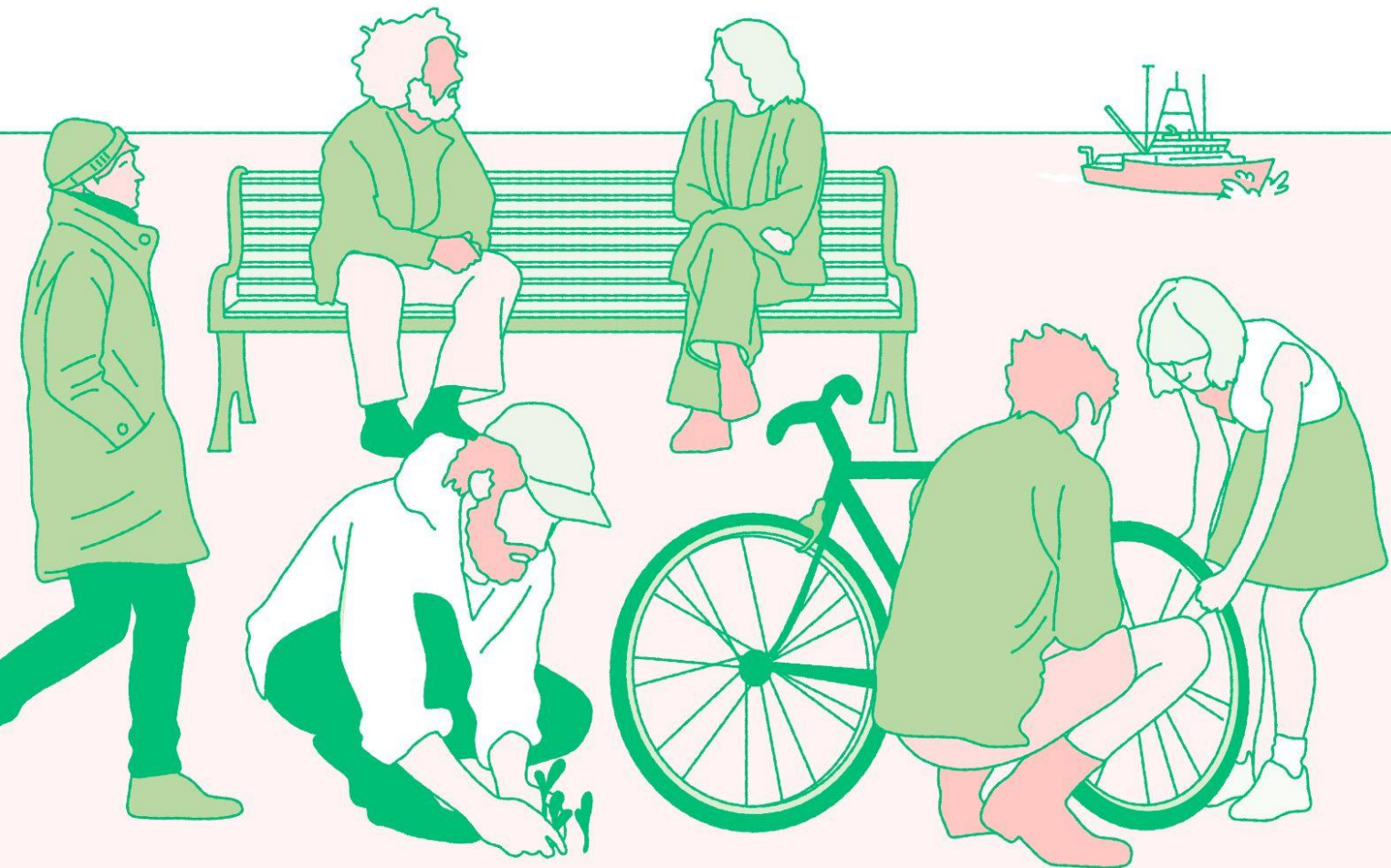
L'Incubateur civique est un espace d'expérimentation conçu pour celles et ceux qui veulent tester des solutions concrètes. Contrairement aux incubateurs d'entreprises traditionnels, nous ne demandons pas de plan d'affaires rigide ou de statut juridique préétabli (OBNL ou Coop ou Inc.). Notre priorité est la pertinence de votre solution face à un défi social ou environnemental.

Trop souvent, les projets à fort potentiel d'impact socio-environnemental positif ne franchissent pas la ligne de départ. En effet, plusieurs obstacles peuvent se dresser entre une idée et sa réalisation :

- un manque de connaissances et de compétences pour structurer et déployer un projet crédible, susceptible d'être appuyé par différentes parties prenantes (institutions publiques, bailleurs de fonds, investisseurs, organismes de soutien);
- un manque d'accès à des réseaux d'actrices et d'acteurs d'influence et de partenaires potentiels;
- un manque d'accès aux ressources nécessaires au déploiement du projet;
- des causes d'origine plus personnelles, comme le syndrome de l'imposture ou la crainte de l'échec, qui retiennent souvent les gens d'explorer leur potentiel et freinent leurs ambitions.

Le programme est structuré pour vous aider à franchir la *vallée de la mort*, cette étape où beaucoup de bonnes idées s'éteignent faute de validation ou de soutien. Nous utilisons des méthodes éprouvées comme le *design thinking* pour vous permettre de déconstruire les problèmes et d'imaginer des solutions qui s'attaquent aux causes profondes.

TOURNÉE DE L'INCUBATEUR CIVIQUE



Pour qui?

Le programme s'adresse aux porteuses et porteurs de projets en phase d'idéation ou de prédémarrage. Un individu ou une équipe composée de deux personnes peuvent participer.

Les inscriptions sont ouvertes aux :

- individus ou collectifs engagés
- personnes qui travaillent au sein de PME et OBNL
- personnes travaillant dans des institutions publiques
- entrepreneures et entrepreneurs sociaux
- personnes étudiantes

Survol du parcours



Phase 1

La Journée de formation en Design Thinking et créativité

La première étape de la Tournée consiste en une journée intensive de formation en présentiel.

Cette étape est ouverte à toutes et tous, même à celles et ceux qui n'ont pas encore d'idée de projet définie. L'objectif est de vous donner les lunettes de l'innovateur-trice social-e.

Durant la matinée, nous explorerons les concepts fondamentaux de l'innovation sociale ainsi que de la créativité. Suivi par une classe de maître animée par Stéphanie Hinton, une entrepreneure au parcours éclectique dont le fil conducteur a toujours été la rencontre avec l'autre, que ce soit par la transmission du savoir ou la création d'expériences partagées.

L'après-midi est consacré à la pratique. En groupes, les participant-es collaborent pour résoudre des défis inspirés par leur territoire. C'est le moment idéal pour briser les silos sectoriels et apprendre à utiliser des outils créatifs que vous pourrez ramener dans votre organisation dès le lendemain.

TOURNÉE DE
**L'INCUBATEUR
CIVIQUE**

Vue d'ensemble de la journée

Horaire	Activité
8h30	Arrivée et accueil
9h00	Contexte et brise-glace
10h00	Introduction à l'innovation sociale. La créativité, c'est quoi?
10h30	Classe de maître avec Stéphanie Hinton
11h30	Présentation des défis inspirés par le territoire
11h45	Pause repas
13h00	Module 1 - L'écoute
14h00	Module 2 - Le cadrage
15h15	Module 3 - L'idéation
16h45	Conclusion et passerelle

TOURNÉE DE L'INCUBATEUR CIVIQUE



Phase 2

La cohorte d'incubation

En format cohorte, offrant une programmation courte et accessible pour approfondir et valider la problématique sur laquelle vous travaillez.

Pour les porteur-euses de projets, la Phase 2 propose un accompagnement hybride d'environ deux mois. C'est ici que votre idée prend forme. Le parcours est rythmé par cinq webinaires stratégiques qui couvrent tout le cycle d'émergence d'une innovation.

Tout commence par une idée.

Dans cette première étape, les porteuses et porteurs de projet apprennent à explorer leur intuition, à cadrer leur vision et à l'ancrer dans les bases solides de l'innovation sociale. À travers des formations collectives et des outils pratiques, les personnes participantes découvrent comment transformer une intuition en une idée claire, comment cartographier les enjeux qui l'entourent, comment valider et faire évoluer leur idée, et comment raconter leur projet de manière convaincante. Elles seront amenées à développer leur idée en explorant les avenues possibles et en allant à la rencontre des parties prenantes. À la fin de cette phase, chaque individu ou équipe repart avec une SUPER idée de solution qu'elle pourrait tester sur le terrain.

TOURNÉE DE L'INCUBATEUR CIVIQUE

Informations pratiques :

Webinaire 1

19 mai 2026 de 18h à 20h

Développer un sujet qui m'anime

Objectif : Valider que le projet répond à un vrai besoin (éviter de créer une solution qui cherche un problème)

Webinaire 2

26 mai 2026 de 18h à 20h

À la rencontre du terrain

Objectif : Développer les capacités à approfondir une problématique par la validation terrain et l'expérimentation.

Webinaire 3

2 juin de 18h à 20h

Marathon de cocréation

Objectif : Passer de la compréhension à la co-construction de la solution. Pour élargir les opportunités d'action, identifier les opportunités manquées, pivoter, sélectionner.

Webinaire 4

9 juin de 18h à 20h

Storytelling et mobilisation des parties prenantes

Objectif : Raconter son histoire et mobiliser son écosystème pour faire avancer son projet

Webinaire 5

16 juin de 18h à 20h

Design d'une solution minimale viable

Objectif: Rendre la solution tangible pour pouvoir la tester.

Événement de clôture

23 juin 2026

Présentation des prototypes en présentiel

Objectif : Séance de prototypage et de pitch. Chaque projet est invité à élaborer le prototype de leurs solutions suivi d'une visite guidée des maquettes!

TOURNÉE DE L'INCUBATEUR CIVIQUE



L'accompagnement et le prototypage

Au-delà des webinaires collectifs, chaque projet bénéficie de trois heures de coaching individuel avec des expert-es en innovation sociale.

Ces séances privées permettent d'aborder vos enjeux spécifiques, qu'il s'agisse de mobilisation citoyenne, de modèle de viabilité ou de défis techniques.

C'est une occasion unique de présenter votre vision, de recevoir de la rétroaction constructive et de célébrer le chemin parcouru avec la cohorte.

TOURNÉE DE L'INCUBATEUR CIVIQUE

Calendrier et escales régionales

La Tournée 2026-2027 sillonnera le Québec pour aller à la rencontre des innovateurs et innovatrices locaux.

Chaque escale est une occasion unique de mobiliser votre communauté. Voici les dates prévues pour les journées de formation initiale (Phase 1) et le lancement des cohortes (Phase 2) :

Bromont

Formation le 12 mai 2026.
Cohorte du 19 mai au 23 juin.

Rimouski

Formation le 22 septembre 2026.
Cohorte du 29 sept. au 1er décembre.

Trois-Rivières

Formation le 24 septembre 2026.
Cohorte du 1er oct. au 3 décembre.

Sainte-Adèle

Hiver-printemps 2027

Québec

Printemps 2027

Note : les participant-es peuvent choisir l'escale qui leur convient le mieux, peu importe leur lieu de résidence, pourvu qu'ils puissent se déplacer pour les deux journées en présentiel.

Foire aux questions (FAQ)

Besoin d'un statut juridique ?

Absolument pas. L'Incubateur civique accueille les individus, les collectifs informels et les intrapreneur-es. Nous nous concentrons sur l'impact social.

Coût de participation

Le tarif est de 200 \$ pour une seule phase ou 300 \$ pour le parcours complet (Phases 1 et 2). Ce tarif est subventionné grâce à nos partenaires pour rester accessible.

Quels sont les critères d'admissibilité pour la cohorte d'incubation?

- Être au stade de prédémarrage (chercher à développer et à valider la vision de son projet) ou de l'amorçage (souhaiter déployer une preuve de concept, un prototype ou un projet pilote) et présenter des pistes concrètes pour leur déploiement.
- Présenter un caractère innovant, c'est-à-dire qui se distingue des solutions existantes ou adresse un angle mort de la problématique en jeu.
- Comporter un fort potentiel d'impact positif, c'est-à-dire qui ont un impact escompté élevé sur un grand nombre d'individus et contribue à résoudre les causes de la problématique en jeu, plutôt que de miser uniquement sur ses effets.

Assiduité

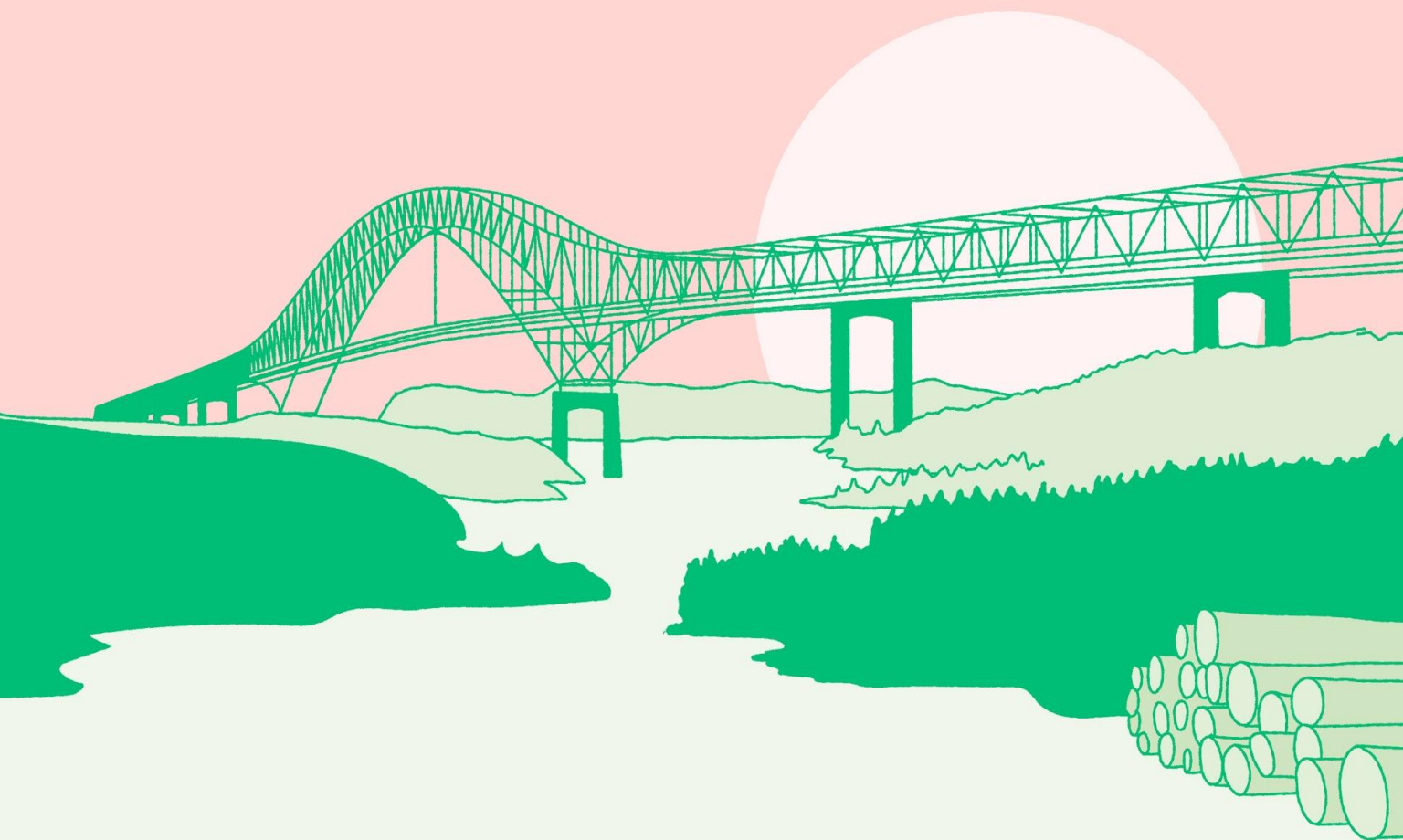
Pour la Phase 2, la présence aux 5 webinaires est fortement recommandée pour assurer la progression du projet. Les séances ne sont pas enregistrées pour favoriser la confidentialité et les échanges.

Politique d'annulation

Les inscriptions sont non remboursables mais elles sont 100 % transférables à une autre personne de votre organisation ou de votre entourage.

Contact

Pour toute question spécifique, écrivez-nous à incubateur_civique@mis.quebec



Partenaires

Ce projet est rendu possible grâce à la vision et au soutien financier du **Fonds du mouvement Desjardins**, ainsi qu'à la collaboration précieuse du Réseau québécois de développement social (RQDS).

